



Jahresbericht 2010

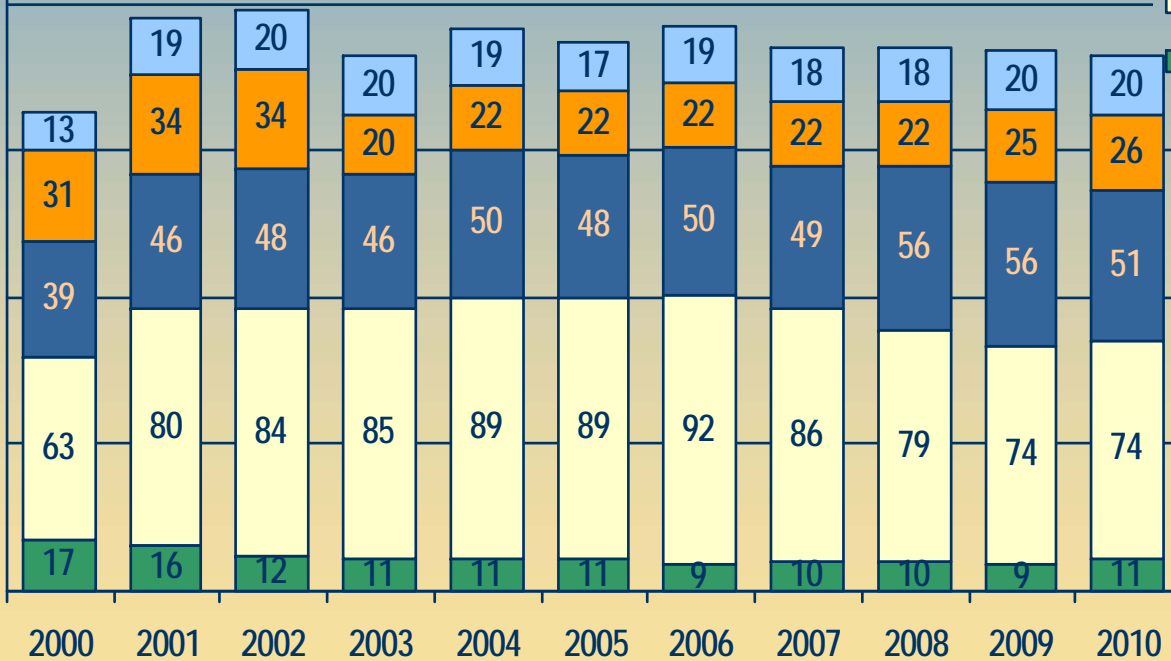
Tourismusverband Prignitz e.V.

Uwe Neumann, Geschäftsführer



Mitgliederzahlen 2010

- Vereine und Institutionen
- Kommunen und Gemeinden
- gewerbliche Anbieter
- Privatvermieter
- Privatpersonen



Gesamt:

163 195 198 182 191 187 192 185 185 184 182

Touristische Mitgliedsvereine mit eigenen Mitgliedern:

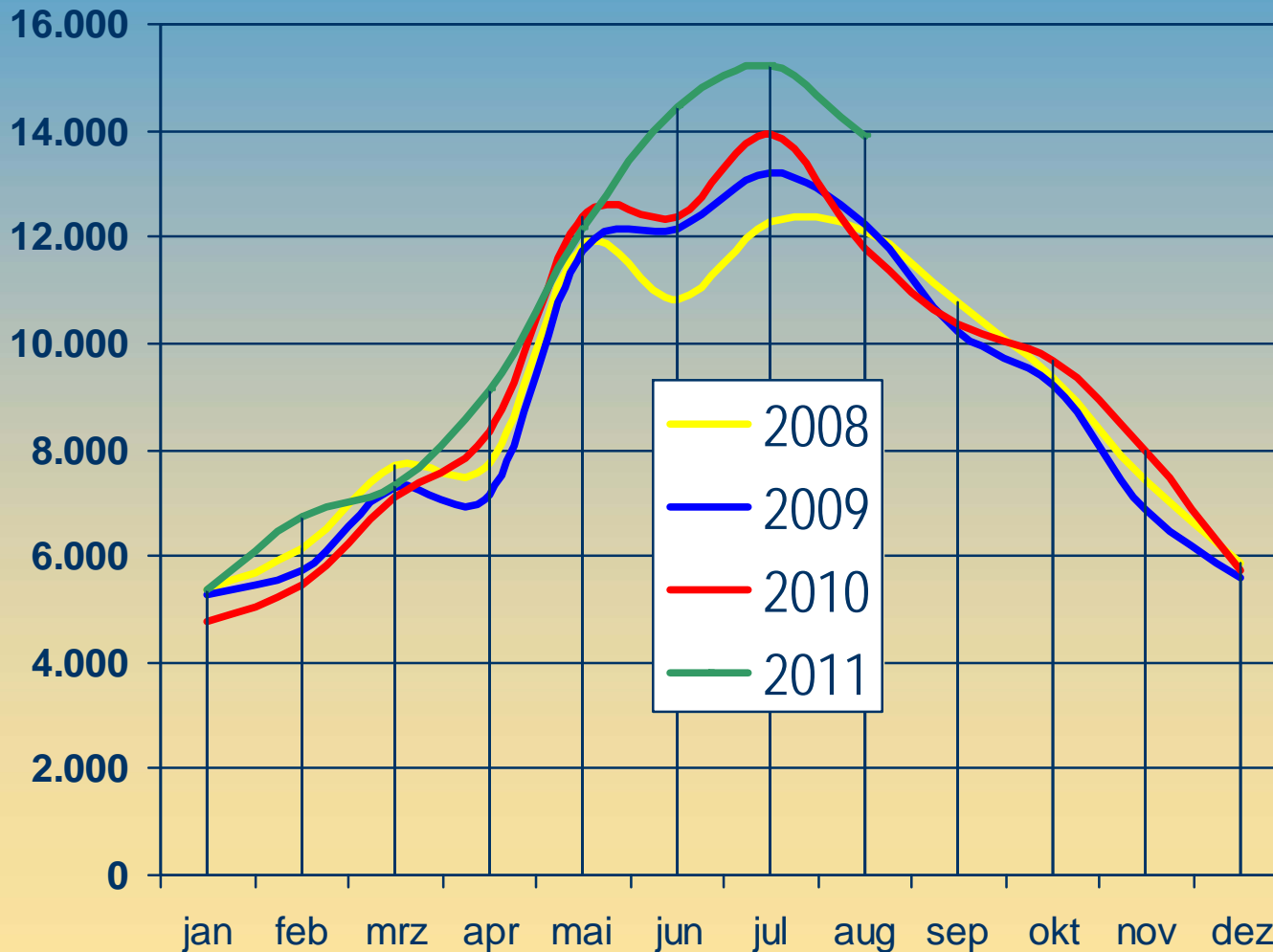
Tourismusverein Wittstocker Land e.V. - 72 Mitglieder

Tourismus- & Kulturverein Lenzen- Elbtalau e.V. 41 Mitglieder

Tourismusverein Pritzwalk und Umgebung e.V. 32 Mitglieder



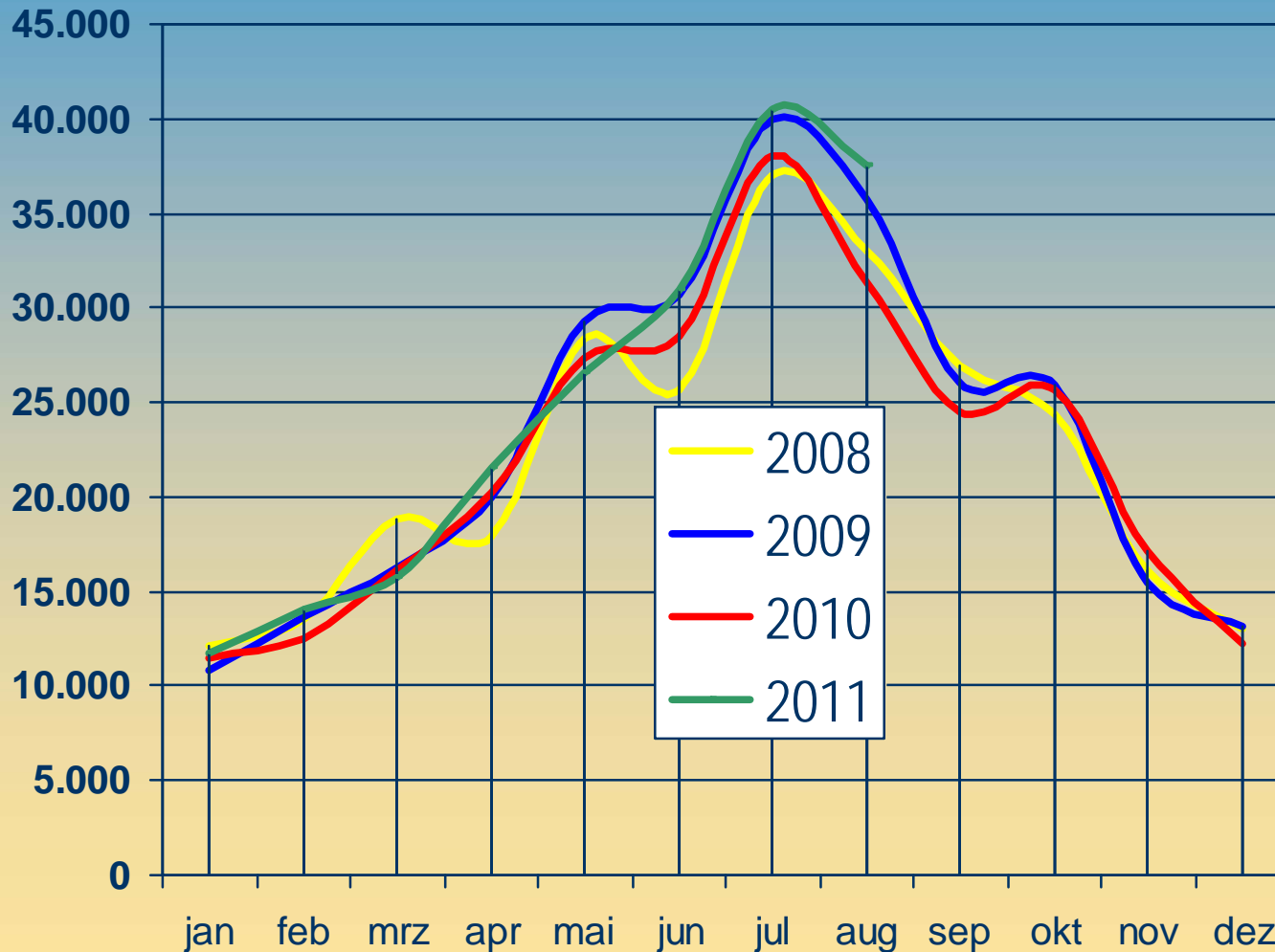
Statistik – Ankünfte



- Ankünfte 2008 im Reisegebiet 107.403
- Ankünfte 2009 im Reisegebiet 106.665
-0,7% zum Vorjahr
- Ankünfte 2010 im Reisegebiet 109.896
+3% zum Vorjahr
- Ankünfte 2011 bis August Im Reisegebiet 84.231
d.h. bis August +11% zum Vorjahr (76.157)



Statistik – Übernachtungen



- Übernachtungen 2008
im Reisegebiet 267.027
Durchschnittliche
Aufenthaltsdauer 2,5 Tage
- Übernachtungen 2009
im Reisegebiet 277.050
+3,8% zum Vorjahr
Durchschnittliche
Aufenthaltsdauer 2,6 Tage
- Übernachtungen 2010
im Reisegebiet 265.449
-4,2% zum Vorjahr
Durchschnittliche
Aufenthaltsdauer 2,4 Tage
- Übernachtungen 2011
bis August 198.553
d.h. bis August +11% zum
Vorjahr (185.723)

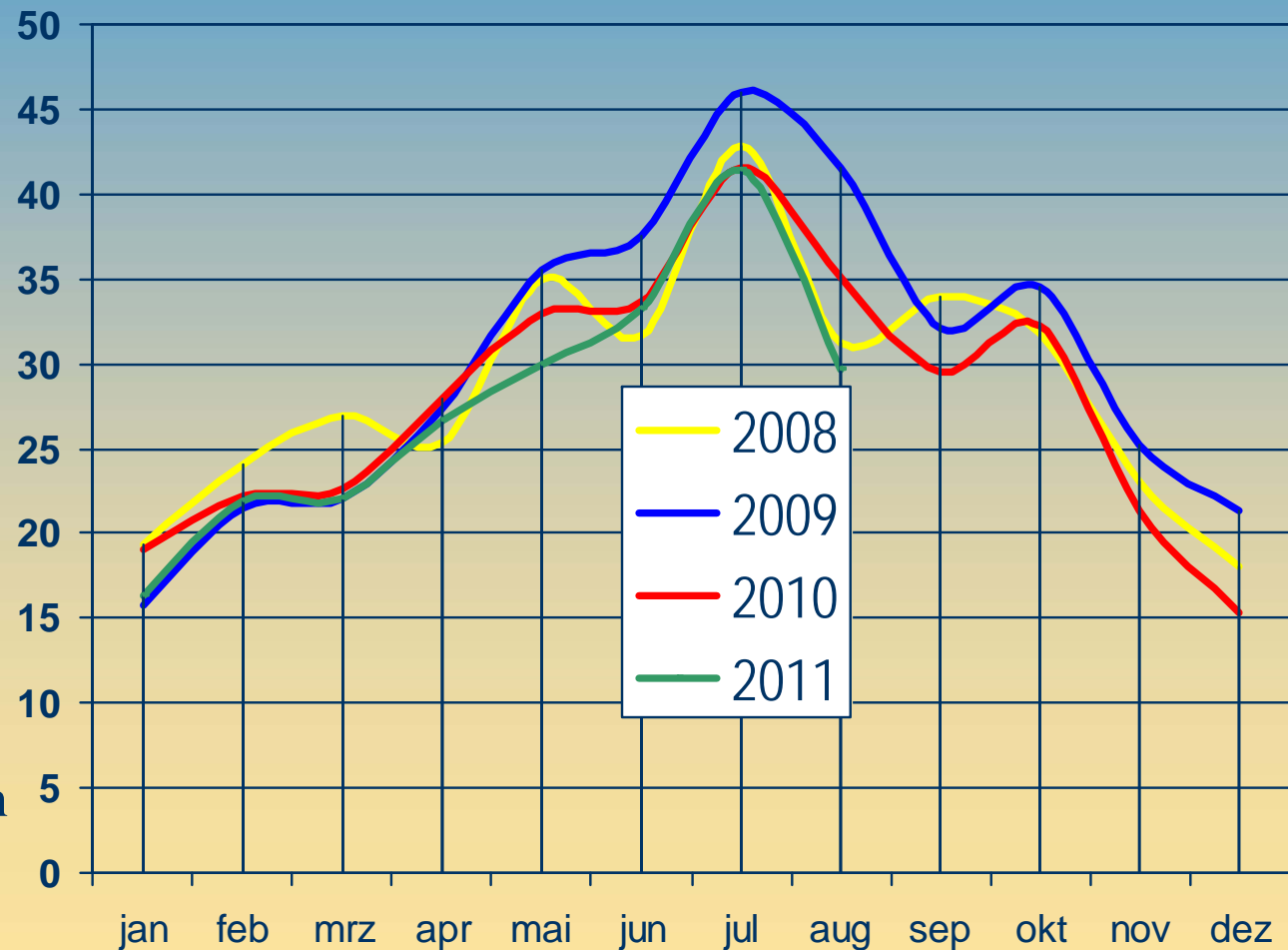


Statistik - Auslastung

Durchschnittliche
Auslastung im Jahr
Reisegebiet Prignitz

- 2008 gesamt 29,8 %
(Land 35,2 %)
- 2009 gesamt 30,7 %
(Land 34,5 %)
- 2010 gesamt 28,2 %
(Land 35,7 %)

Bei 83 geöffneten Betrieben
> 9 Betten in der Statistik
2011: 93 Betriebe gemeldet





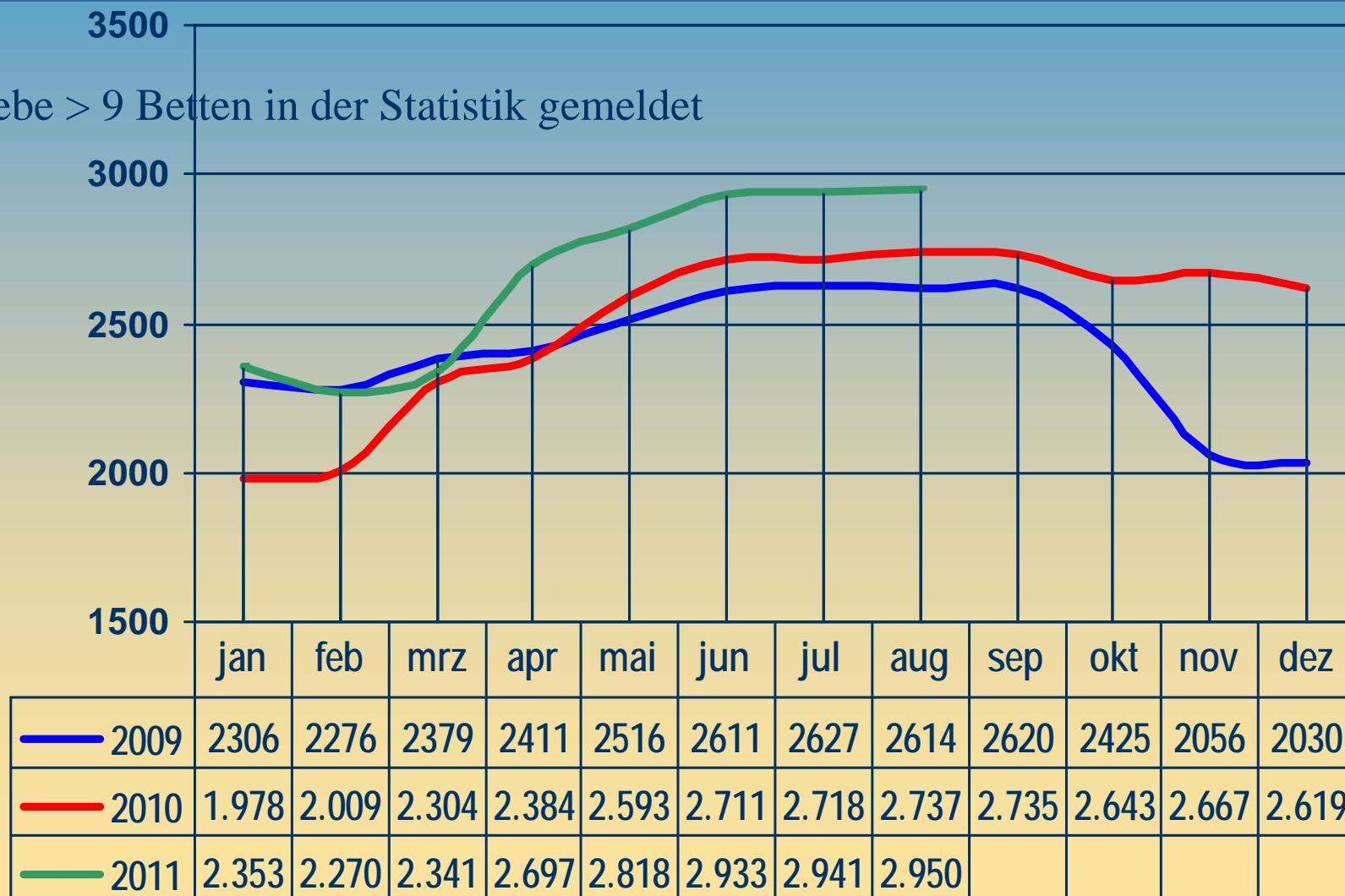
Statistik - Bettenzahlen

geöffnete Betriebe > 9 Betten in der Statistik gemeldet

2009: 71/ 83

2010: 69/ 83

2011: 78/ 93





Prignitzer Themen

Events und
Historie



Naturerlebnis



Reiten, Wandern,
Wassertourismus

Gesundheits- und
Wellnessangebote



Radlerparadies
zwischen Elbe
und Müritz

Kultur





Projekte Thema Rad



Elberadweg

- Zusammenarbeit mit Abschnitt Mitte
- Marketingpool mit 50 Mitgliedern
- Übergabe der Schilder und Auswertung Befragung



Elbe-Müritz-Rundweg

- Kooperation mit Landkreis Parchim und Müritz
- Koordinatorin Elbe-Müritz-Rundweg

(Kommunal-Kombi-Projekt 2009 – 2012)



Landesprojekt „Optimierung von Radverkehrsströmen“

- 2 feste und 2 mobile Zählstellen im Einsatz
- Auswertung des Projektes erfolgte 2011 → Elberadweg mit der höchsten Radlerdichte (24.500 Radler/Jahr)
- Ausblick 2011: 4 feste Zählstellen in Wittenberge, Gnevsdorf, Pritzwalk, Wittstock
- **Vormerken !!!Workshop 14.02.2012!!!**



Projekte Thema Rad

Bischofstour

- Vermarktung der errungenen 3 ADFC-Sterne
- Veröffentlichungen zur Tour in ADFC-Portal und Printprodukt, Flyernachdruck
- Pressereise
- Kulinarische Bischofstour – Workshop zu „Essen wie die Bischöfe“ im Wittstocker Museum
- **2012: ADFC-Folgezertifizierung**
- Routenführung nach Röbel wird weiter diskutiert





Projekte Thema Rad



Weiterführung Projekt Verbesserung der Radwegequalität der Fernrouten im Landkreis Prignitz

1.2. – 30.4.2010 3 Mitarbeiter

- gefördert durch ARGE und Regionalbudget Prignitz, durchgeführt in Kooperation mit der Kreisstraßenmeisterei Erarbeitung von Hinweisen für die beteiligten Kommunen
- beispielhafte Verbesserungsarbeiten, Schildererfassung



Investition in Ihre Zukunft



jobcenter
Prignitz

EUROPÄISCHE UNION
Europäischer Sozialfonds

Dieses Projekt wird gefördert durch das Ministerium für Arbeit, Soziales, Frauen und Familie (MASF) des Landes Brandenburg aus Mitteln des Europäischen Sozialfonds.



- Beteiligung **Radkampagne Land Brandenburg 2010**
- Vorbereitung Radkarte Land Brandenburg (2011 erschienen)

- Vorbereitung der Projekte zur Knotenpunktwegweisung
- Erfassung der Regionaltouren



Thema Kultur



Pilgerwege

- **Berlin – Wilsnack:** Pressearbeit in Zusammenarbeit mit dem Verein
- Entwicklung Annenpfad Heiligengrabe – Alt Krüssow – Bölzke

20 Jahre Mauerfall

- Zusammenarbeit mit dem „Grünen Band“
- Broschüre „Wende.Punkte“ - Projekt mit der LAG

Arbeitskreis Prignitzer Museen

- Zusammenarbeit mit dem Museumsverband des Landes
- → Museumslandschaft Prignitz ist einmalig in Brandenburg



Zentrale Archäologische Orte

- Begleitung des Projektes Königsgrab
- Wittstocker Land: Weiterführung Archäologischer Park Freyenstein, Aufbau Aussichts- und Gedenkplattform Scharfenberg (Eröffnung 24.9.2011)



Kooperation mit Prignitzsommer - Veranstaltungskalender



Projekte Thema Kultur



Ramona Kaleschke

Netzwerk für Vereine

Läuft seit 2007 - gefördert durch die ARGE Prignitz
Zwischen 30 und 40 teilnehmende Vereine, in denen
30 MAE-Kräfte in touristischen und kulturellen Bereichen
eingesetzt sind



Birgit Hallwass

Kommunal-Kombi-Projekt „Netzwerk für Vereine“

- 2 Mitarbeiterinnen 1.9.2008 bis 31.8.2011
- Koordination der Vereine, Hilfe bei der Vernetzung
- Zuarbeit für Landesprojekt barrierefreies Brandenburg

Vielen Dank!



EUROPÄISCHE UNION
Europäischer Sozialfonds

Dieses Projekt wird gefördert durch das Ministerium für Arbeit, Soziales, Frauen und Familie (MASF) des Landes Brandenburg aus Mitteln des Europäischen Sozialfonds.

Investition in Ihre Zukunft



Natur



- **Landeskampagne „Naturtourismus“ April/Mai 2011**
- 2010 – in Seminaren und Workshops zielgruppengerechte und buchbare Angebote entwickelt
- im Landesmarketing und im IRS platziert
- **Tagesangebote:**
 - Rühstädt – Storchenfeierabend
 - Burg Lenzen – BiberBurgenTour
- **Übernachtungspauschalen**
im Landes-Buchungssystem aus der Region Lenzen, Rühstädt und dem Wittstocker Land
- **Kampagne wird 2012 weitergeführt**
- **Ankauf von Natur-Fotos fürs Fotoarchiv**



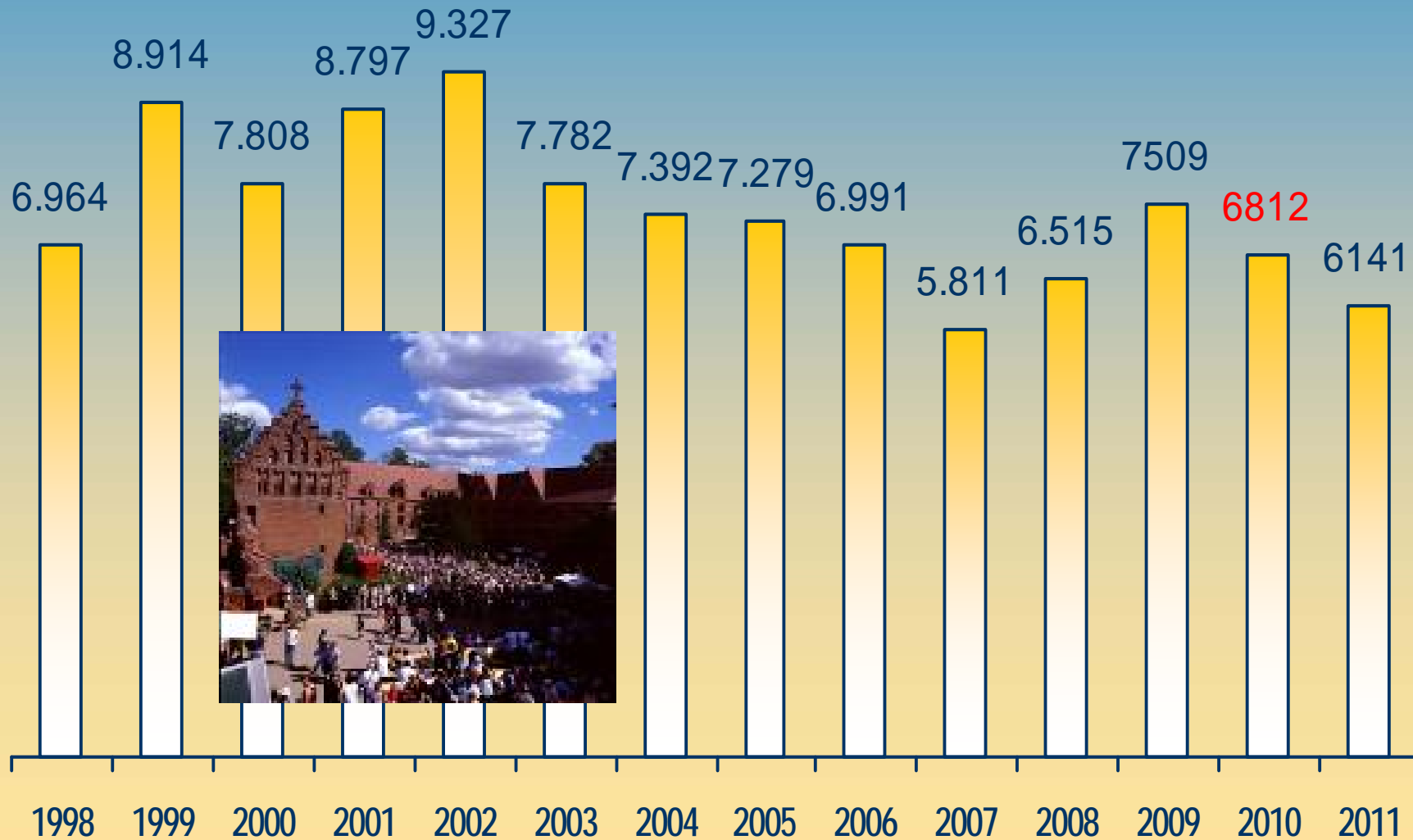


Querschnittsthemen

- **Prignitzer Gastlichkeit** – 2011: 35 Betriebe
- **DEHOGA - Projekt**
Transnationaler Wissens- und Erfahrungsaustausch
 - 1. Prignitzer Wildwoche 27.-31.10.2010
 - Ausblick: Kulinarischer Kalender –
Wildwochen 19.-31.10.2011 und 17.-28.10.2012
Knieperwoche 3.-12.2.2012
Pritzwalker Heidelbeerfest 11. und 12. 8.2012
 - Kulinarische Bischofstour, Thema Spargel, Kartoffeln
- **Prignitz-Stand auf der Grünen Woche**
- **Reisemobil-Landschaft Prignitz** – bisher 6 Infotafeln umgesetzt, weitere 6 in Bearbeitung, Zuarbeit der Inhalte durch die Betreiber nur z.T. erfolgt



Plattenburgspektakel 2010





20 Jahre Tourismusverband 23.8.2010 Festveranstaltung



Von ca. 30 Interessenten bei der Gründungsversammlung zu 180 Mitgliedern und 3 Mitgliedsvereinen mit weiteren 145 Mitgliedern

Vom Gastgeberverzeichnis mit 18 Wilsnacker Einträgen zum Urlaubsjournal 2010 mit 100 Seiten und ca. 350 touristischen Adressen aus der gesamten Region und weiteren Themenflyern

Vom Ehrenamt zur Geschäftsstelle mit 3 Mitarbeitern und bis zu 10 Projektmitarbeitern und Praktikanten



Auf www.tourismusverband-prignitz.de
Verbandsmitteilungen, Marketing- und Messeplan,
Pressemitteilungen



Marketing



Pressearbeit

- **Pressemitteilungen** über Pressedienst Medienkontor Dresden
- **Pressereise** Bischofstour
- **Pressebereich** im Internet und twitter



Messen

u.a. Berlin – Grüne Woche, ITB, Ostbahnhof, Spandau, Hamburg - Reisemesse, Altonale und Vattenfall Cycclassics, Caravansalon Düsseldorf, tourisma Magdeburg



Internet www.dieprignitz.de

- Gewinnspielangebote zu Messen und Präsentationen
- **Teilnahme am landesweiten Buchungssystem:** 2010 Beginn
19 Betriebe zur Zeit buchbar
weitere haben ihre Bereitschaft erklärt
- buchbar über www.reiseland-brandenburg.de und www.dieprignitz.de

Ausblick:

- Datentransfer an Landesplattform ab 2012
- facebook und twitter: Netzwerke aufbauen – **Prignitz-FAN werden!**
<http://www.twitter.com/dieprignitz>
und auf facebook unter Tourismusverband Prignitz

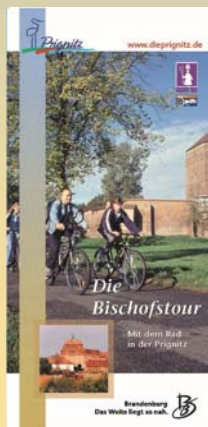
Hier wird die Prignitz nur bemerkt, wenn viele Partner mitmachen und ihre Infos und Tipps auch auf der Prignitz-Seite posten!

Die Prignitz auf
[twitter](#)

Die Prignitz auf
[facebook](#)



Marketing



Printprodukte

Urlaubsjournal, Nachdruck Flyer Bischofstour

Ausblick:

Themenbroschüren ab 2012 neu zu erarbeiten

Rad: Fernradwege und Knotenpunktwegweisung

Kultur: Vorbereitung der Themen und Angebote

(Sehenswürdigkeiten, Museen, Geschichte, Verbindung zum Veranstaltungskalender)

Urlaubsjournal - Neugestaltung ab 2013, Straffung der Darstellung der Gastgeber, neue Preisgestaltung unter Berücksichtigung der Qualität

Auch bei Darstellung auf www.dieprignitz.de, im

Buchungssystem (IRS) und auf www.reiseland-brandenburg.de



Qualitätsentwicklung

Anpassung an das Landesmarketing (Landes-Qualitätsstrategie)
– vorrangig bzw. ausschließlich Vermarktung von Qualitätsbetrieben

1.Phase: ab 2013 - Preisgestaltung berücksichtigt Qualitätsnachweise

2.Phase: ab 2015 – Qualitätsnachweise sind **Zugangsvoraussetzung** für
Printprodukte und in der Werbung eingesetzte Premiumprodukte

anerkannt werden:

DEHOGA/ DTV-Klassifizierung, QMJ (Kinder- und Jugendreisen),
Servicequalität Deutschland,

In der Prignitz auch: bett&bike und Elberadweg, IRS





*Tourismusverband
Prignitz e.V.
Großer Markt 4
19348 Perleberg*



www.tourismusverband-prignitz.de